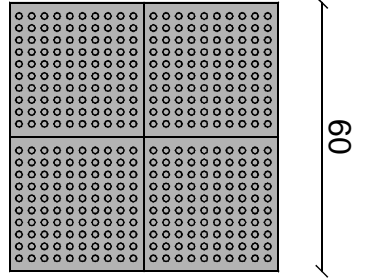


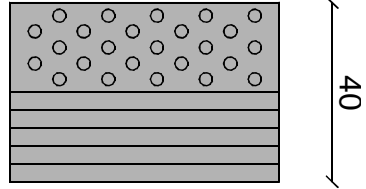
**CODICE : DIREZIONE RETTILINEA**  
 E' costituito da una serie di scanalature parallele al senso di marcia; i cordoli o barre che delimitano i canali debbono avere una larghezza ed un rilievo appositamente studiati, necessari e sufficienti per essere facilmente percepiti, senza peraltro costituire impedimento o disagio nella deambulazione né ai normodotati né alle persone con disabilità motorie.  
 I canali in tal modo formati svolgono la funzione di un vero e proprio binario per la punta del bastone bianco. A tale scopo, il fondo dei canali deve essere assolutamente liscio per consentire un migliore scivolamento, mentre la parte alta dei cordoli è ruvida in funzione antiscivolo.

La larghezza del percorso guidato o pista tattile è di cm 60.

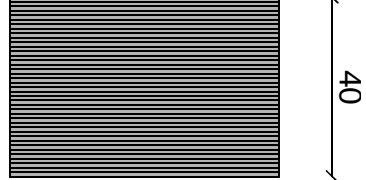
**CODICE : INCROCIO A T**  
 E' costituito da una superficie di forma quadrata, di 60cm di lato, recante dei segmenti di piccole dimensioni disposti a scacchiera, perpendicolarmente gli uni rispetto agli altri, in modo che la punta del bastone avverta un ostacolo di lieve entità attraverso la percezione di una serie di leggeri urti.



**CODICE : PERICOLO VALICABILE**  
 Serve a far prestare una generica attenzione o a segnalare la presenza di una zona che deve essere impegnata con molta cautela.  
 E' costituito dalla combinazione di due codici, una striscia di 20 cm di codice di attenzione seguita immediatamente da una striscia di 20 cm di codice di pericolo.

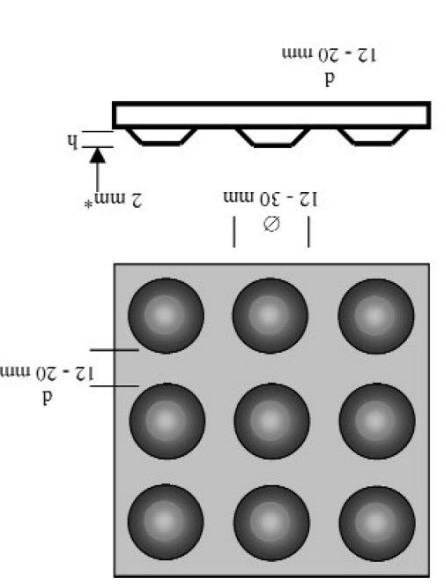
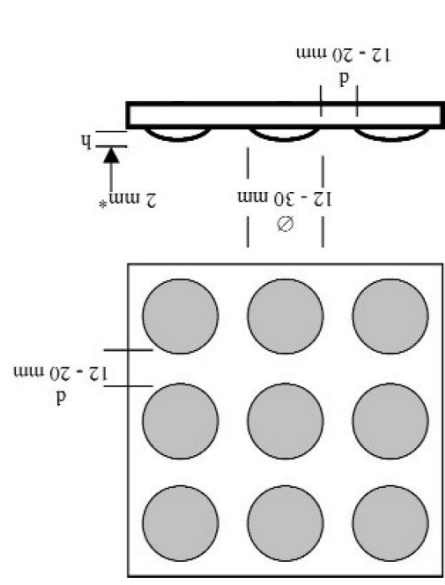
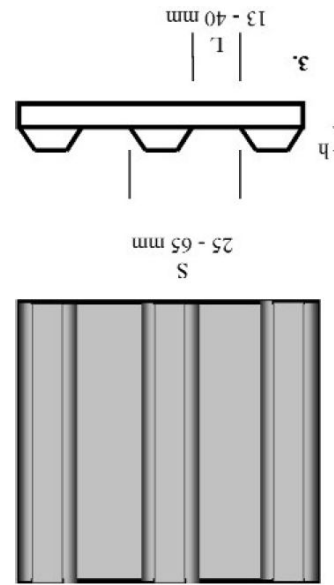
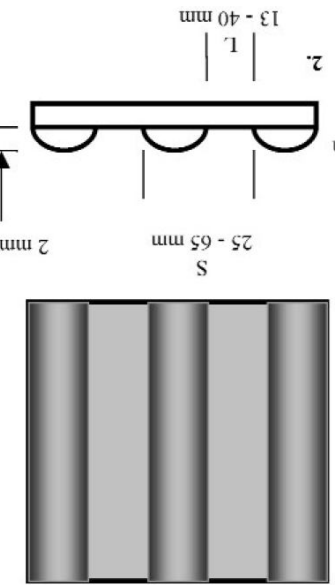


**CODICE : ATTENZIONE O SERVIZIO**  
 Segnala l'opportunità di prestare attenzione di fronte a scale e ad ingressi, serve a far prestare una generica attenzione o a segnalare la presenza di una zona che deve essere impegnata con molta cautela.



Trattamento idrorepellente  
 Tutte le lastre, prima della posa in opera, dovranno essere trattate con specifico prodotto idrorepellente (tipo Water Proofing 707) per limitare problematiche causate da pioggia e soprattutto per evitare la formazione di macchie di assorbimento dopo la posa per fenomeni di irsallita.  
 Il prodotto dovrà essere applicato su tutte le facce delle lastre seguendo le modalità e tempistiche della scheda tecnica della casa produttrice.  
 Prima della effettiva posa le lastre devono essere lasciate asciugare almeno una settimana.

Altezza dei rilievi - profilo delle linee e delle calotte  
 rif. "Il corridoio dei ciechi" Progettare per l'autonomia



SPECIFICHE TECNICHE

Materiale : marmo Nuvolato Apuano

dimensioni lastre : cm.60x60 - 60x40 a seconda dei codici  
 spessore cm. 4

finitura superficiale : bocciardatura fine

Altezza dei rilievi : mm. 5

NORMA	U.M.	VAL. MEDIO	DEV. ST.
> EN 13755-08	%	0,15	0,02
<b>Assorbimento d'acqua a pressione atmosferica</b>			
> EN 1936-07	KG/m3	2700	0
<b>Massa volumica apparente</b>			
> EN 1936-07	%	0,4	0,04
<b>Porosità aperta</b>			
> EN 12372-07	MPa	13,5	1,4
<b>Resistenza a flessione con carico concentrato (allo stato naturale)</b>			
> EN 12371-03	MPa	10,7	1,6
<b>(EN 12371-03 dopo 48 cicli di gelo)</b>			
> EN 1926-07	MPa	102,4	6,5
<b>Resistenza alla compressione</b>			
> EN 14231-04			
<b>Resistenza allo scivolamento</b>			
> EN 1926-07	MPa	66	2
<b>Finitura levigata (secco)</b>			
USRV		31	1,5
<b>Finitura levigata (bagnato)</b>			

SEGNALI TATTILI

RESPONSABILE UNICO DEL PROCEDIMENTO - Ing. Giuseppe Marrani

PROGETTO : Geom. Menconi

COMUNE DI CARRARA  
 SETTORE OPERE PUBBLICHE  
 U.O. Strade - Giardini