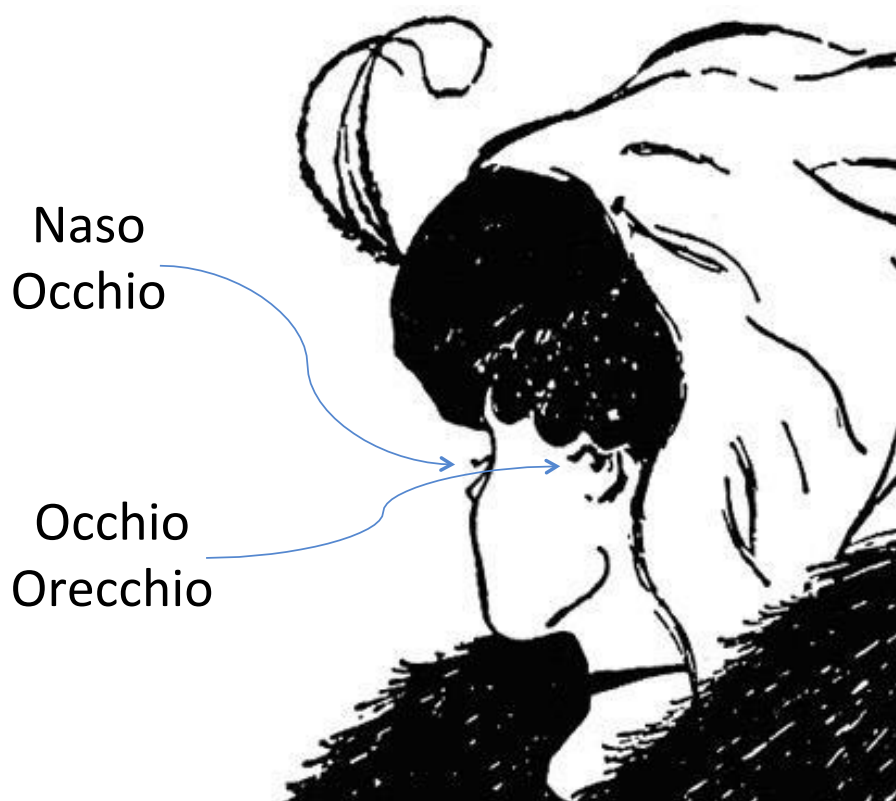


Il Piano Attuativo dei Bacini Estrattivi del comune di Carrara. Quadro conoscitivo verso la definizione delle quantità sostenibili

Giovane o Anziana?





IRTA Leonardo 



IRTA Leonardo 

Perché estrarre?

**sostegno economico alla
popolazione locale** **ATTRAVERSO** il
LAVORO

Perché estrarre?

PIT

b) Per quantità sostenibili sotto il profilo paesaggistico si intendono quelle che, nel rispetto del dimensionamento massimo definito dalla normativa di settore,

salvaguardando le Alpi Apuane in quanto paesaggio naturale e antropico unico e non riproducibile,

consentono il **sostegno economico alla popolazione locale**

ATTRAVERSO lavorazioni di qualità

in filiera corta del materiale lapideo ornamentale estratto.

A tal fine il Comune determina la percentuale con riferimento all'obiettivo di raggiungere al 2020 almeno il **50% delle lavorazioni in filiera corta.**

1. Filiera corta: è solo uno strumento, non l'obiettivo

- Non è ad oggi misurabile
- Ha senso misurarla in tonnellate?

2. Resa: è uno strumento x evitare la produzione di inerti

Deve valer la pena estrarre

- Problemi di misurazione (dedotta dalla pesa, ma non volumi effettivi)
- Sicurezza sul lavoro
- Ha senso misurarla in termini fisici?

PIT e resa ...

Articolo 20 comma 1b (e all. 5 Schede bacini estrattivi Alpi Apuane, norme comuni, punto 4)

“per **quantità sostenibili sotto il profilo paesaggistico** si intendono quelle che, nel rispetto del dimensionamento massimo definito dalla normativa di settore, salvaguardando le Alpi Apuane in quanto paesaggio naturale e antropico unico e non riproducibile,

consentono il sostegno economico alla popolazione locale

attraverso lavorazioni di qualità in filiera corta

del materiale lapideo ornamentale estratto.

A tal fine il Comune determina la percentuale con riferimento all'obiettivo di raggiungere al 2020 almeno il 50% delle lavorazioni in filiera corta”

Articolo 20 comma 1d (e all. 5 Schede bacini estrattivi Alpi Apuane, norme comuni, punto 1a)

l'attività estrattiva è finalizzata all'estrazione di materiali lapidei ornamentali,

può riguardare materiali per uso industriale solo se derivanti dalla produzione di materiali ornamentali

e non può essere autorizzata per la produzione di inerti;

tale **produzione di inerti è da limitare quanto più possibile,**

al fine di valorizzare le risorse e minimizzare gli impatti paesaggistici;

Sia per FILIERA che per RESA:
CONTANO
I VALORI ECONOMICI

PER ambiente e salute pubblica:

CONTANO

a) i quantitativi TOTALI escavati

b) i modo (e il dove)

Indicatori soprattutto in termini di **addetti**

+ indicatori per la minimizzazione delle esternalità negative → tutela
residenti e paesaggio

necessità di avere dati affidabili e più tempestivi
(Ore lavorate ai fini contributi previdenz e assist.)

Analisi socio-economica

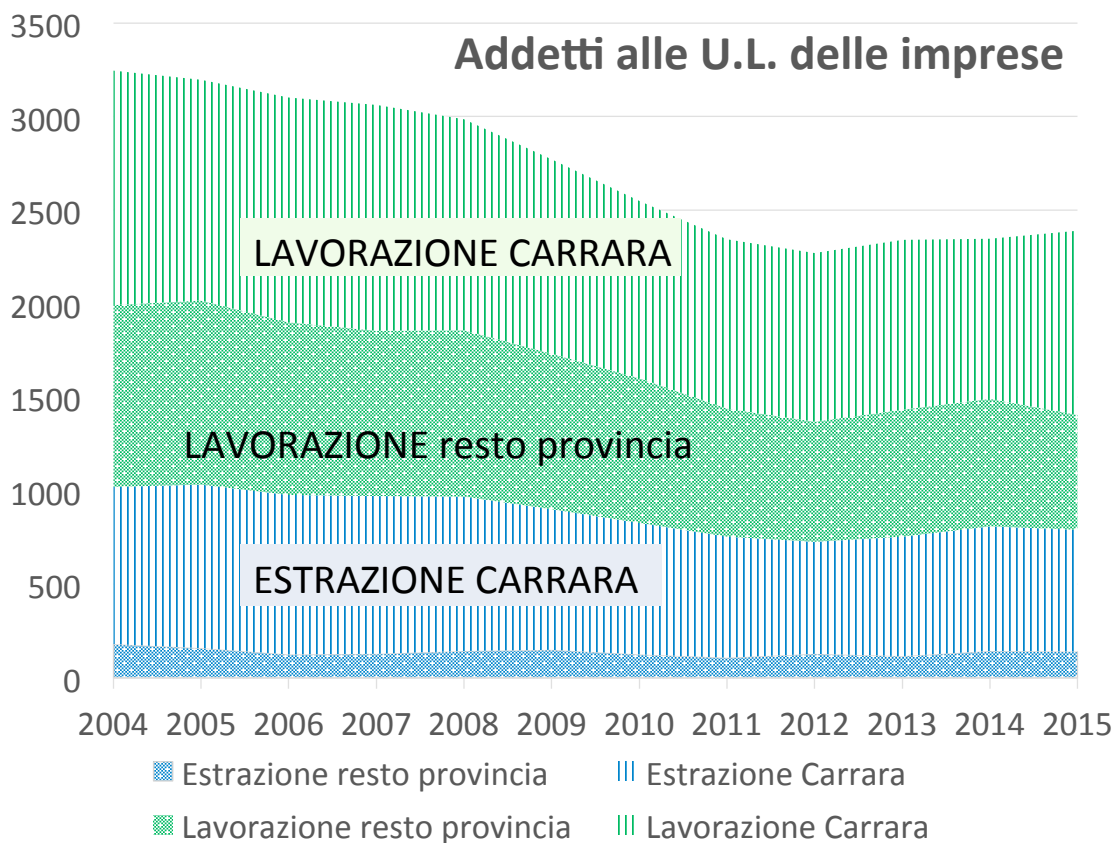
Obiettivo:

identificare e interpretare i principali caratteri che coinvolgono

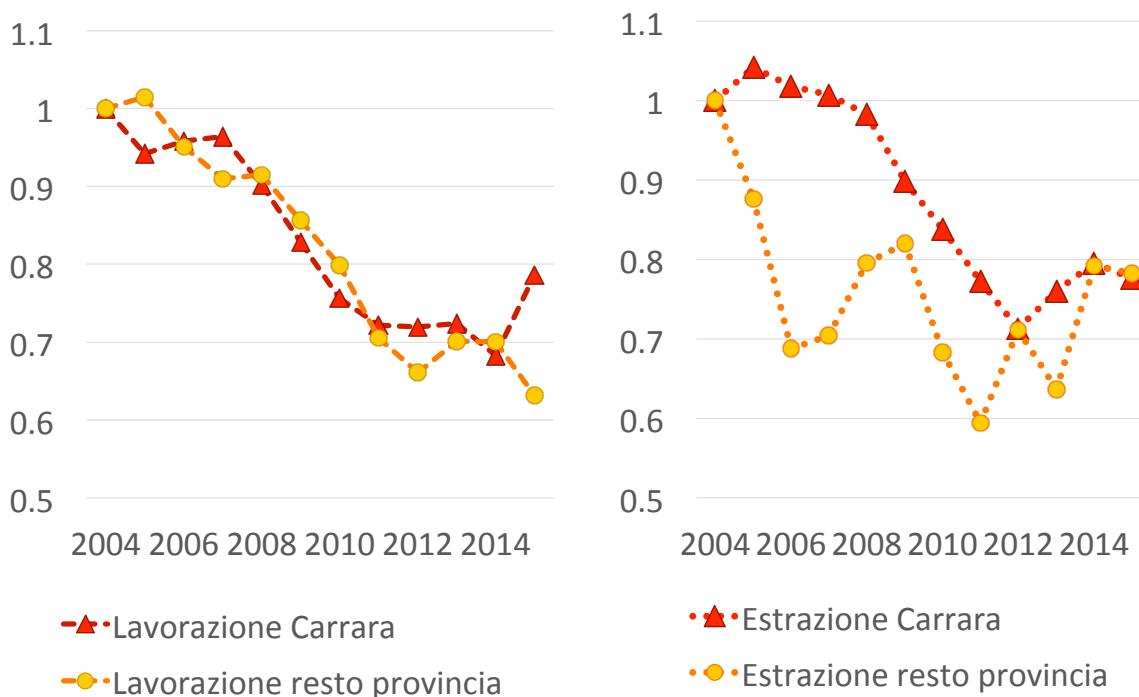
- **Il mondo della “popolazione locale”** (quali l’evoluzione demografica, le relazioni con il resto dell’area, il capitale umano)
- **Il mondo della “filiera corta”** (struttura, composizione per fasi di e per lavoro impiegato, risultati economici, ecc..),
- **Il mercato del lavoro locale.**

Principali caratteri del territorio

1. Una dinamica demografica debole...
2. ...e una popolazione sempre più anziana
3. Un posizionamento nella gerarchia urbana «debole»
 - Poca attrattività occupazionale
 - Prevalenza flussi di residenti in uscita
4. Dinamiche economiche: l’onda lunga della crisi
5. Dinamiche occupazionali: criticità
 - Strutturali (settori economici)
 - Congiunturali-> Elevata disoccupazione, basso tasso di partecipazione



Addetti nelle unità locali trend temporali 2004=100



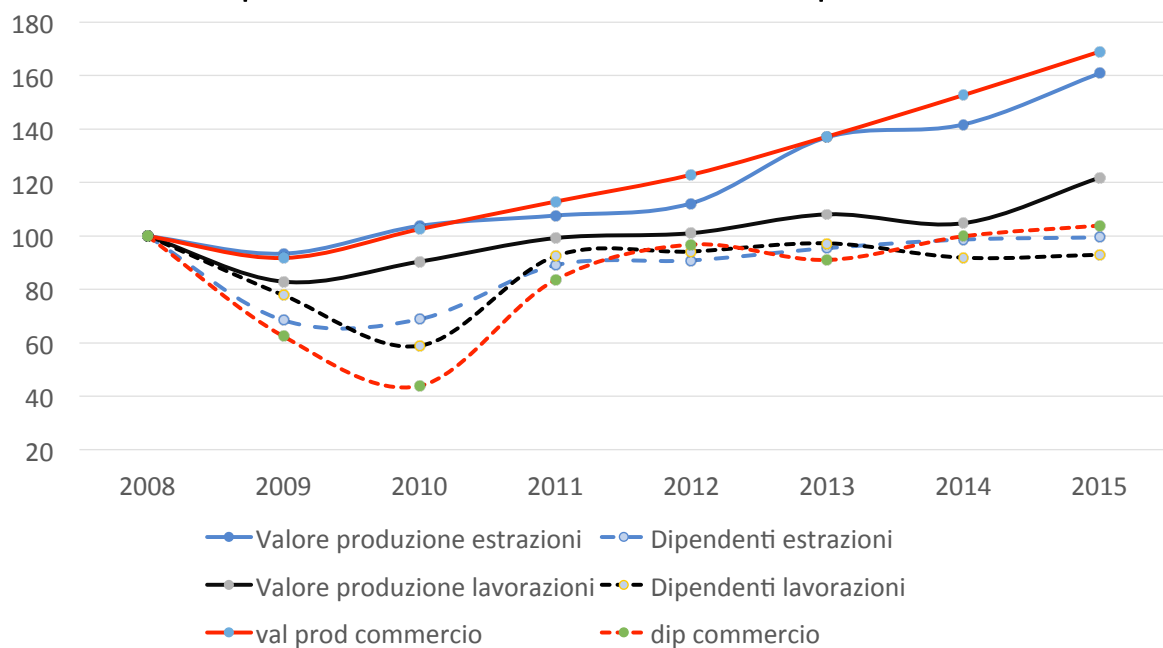
Continua ad aver senso estrarre?

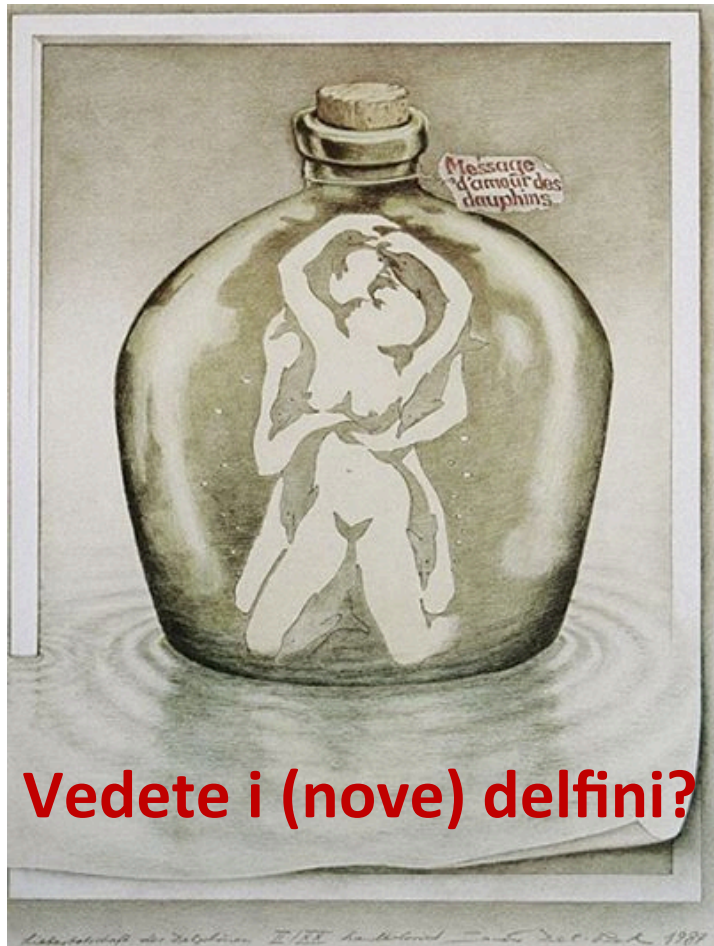
Solo se significativo rilancio occupazionale ...

Come? Azioni individuali e di squadra degli operatori nel settore lapideo

Margini per aumentare l'occupazione ? ...

Valore produzione e dati occupazione





Vedete i (nove) delfini?



Conclusione

Opportuno non lasciarsi condizionare da quello cui si è abituati a vedere ...

vedere sia “i delfini che la coppia” ...

un nuovo patto sociale che sappia rilanciare il territorio
a partire da ciò cui siamo abituati, il marmo
per andare verso una maggiore diversificazione dell'economia